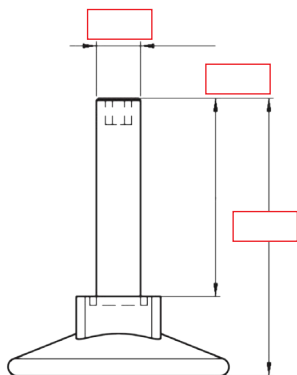


AMPLIAMENTO della gamma

PIEDI



Diverse estremità:

- Con o senza esagono
- Con o senza quadrato

Materiale stelo:

- Acciaio
- Inox

Diversi diametri
e lunghezze

Base a seconda del carico:

- Massiccia o lamiera
- Acciaio, inox, plastica
- Finitura lucida o sabbata

Snodato, fisso

Con o senza
occhiello di fissaggio

Diversi diametri

A seconda del tipo di superficie:

- Con gomma antiscivolo
- Senza gomma antiscivolo